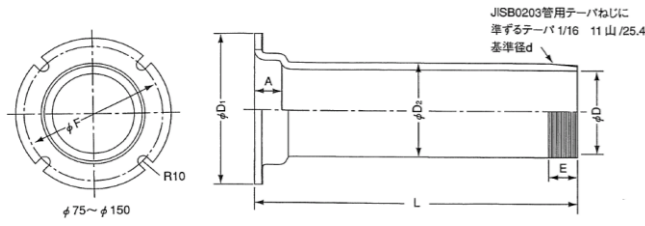


■ 防水鉄管 ロングセラーの定番品



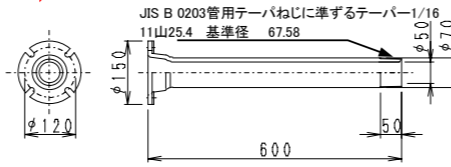
・ケーブル地中引き込み部をしっかりサポートします。

■ 防水鉄管50



「小口径(φ50)も防水鉄管で施工したい…」

業界初! 50サイズの防水鉄管を開発しました。



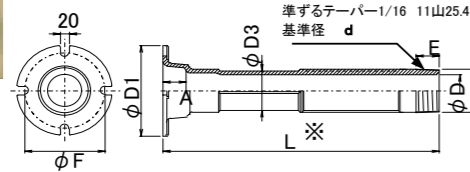
サイズ	全長L (mm)	備考
50 × 600	600	
50 × 900	900	

■ 軽量防水鉄管

「軽くて施工性が良い防水鉄管が欲しい…」



最大質量32%ダウン、長尺(1200L)も対応できます。



サイズ 呼び径φD × 長さL	寸法 (mm)		質量 (kg)	(参考) 従来品	
	φD2	φD3		質量 (kg)	軽量化比 (従来比)
75 × 600	99	91	12	17	▲29%
75 × 900	99	91	17	25	▲32%
100 × 900	124	116	22	31	▲29%
100 × 1200	124	116	29	40	▲28%
150 × 900	174	166	32	46	▲30%
150 × 1200	174	166	42	60	▲30%

■ 防水鉄管 (アジャスト型)

「新設時の型枠を傷付けたくない…」



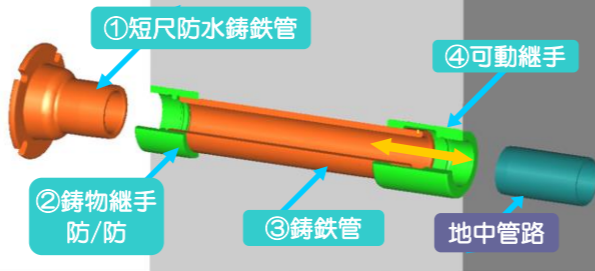
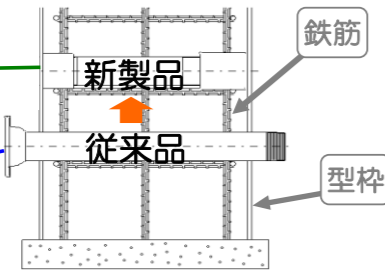
型枠内に収まるので、型枠の加工が必要ありません。

サイズ	地中管路適用サイズ	壁厚(長さ) L	備考
φ50	鋼管 50A 厚鋼電線管 54	300<320>~730	受注生産
φ75	鋼管 80A 厚鋼電線管 82	300<320>~1035	受注生産
φ100	鋼管 100A 厚鋼電線管 104	300<320>~1035	受注生産

※表以外の壁厚(長さ)は別途ご相談下さい。
※<>内は、水切りつば付の場合です。
※ご希望により、水切りつばの取り付け加工も致します。

長さを調整できますので型枠の加工は必要ありません

型枠に円形の切り欠き加工が必要になります

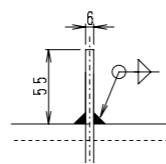


■ オプション

ツバ付



接地端子付



【防水鉄管シリーズ ラインナップ】

呼称	全長L (mm) ※1					アジャスト
	標準品		軽量			
50	600	900	-	-	-	300<320>~730
75	600	900	600	900	-	300<320>~1035
100	600	900	-	900	1200	300<320>~1035
130	600	900	-	-	-	-
150	600	900	-	900	1200	-

※ 200以上のサイズは、ご相談下さい。

※1 「アジャスト」の全長のみ、継手末端から継手末端の長さになります。

※ 赤枠内は、「国土交通省大臣官房官庁営繕部設備・環境課監修 公共建築設備工事標準図(電気設備工事編)」仕様です。(裏面参照)

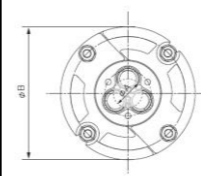
■ 管路口防水装置

A型



呼称
50
75
100
130
150

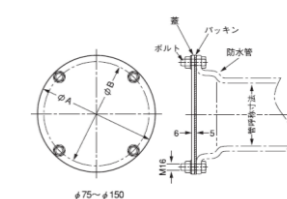
CVT、3気圧



呼称
100
130
150

仮防水蓋

(50は樹脂蓋になります。)

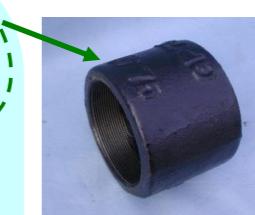


呼称
50
75
100
130
150



■ 異物継手

異物継手 防/GP

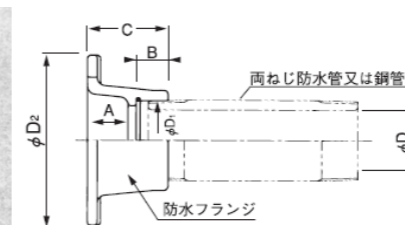


異物継手 防/エフレックス (なんでも)

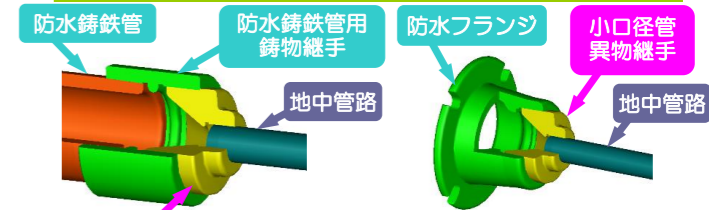


呼称	鋼管		Iフレックス	PFP	SVP HIT
	ねじ	ねじなし			
50	50A・G54	-	50 (なんでも) 40 (なんでも) 30 (なんでも)	-	-
	80A・G82	80A・G82	80	-	-
75	65A・70G	-	-	-	-
	50A・G54	50A・G54	50	-	-
100	100A・G104	100A・G104	100	-	-
	-	80A・G82	80	-	-
130	-	100A・G104	100	130	130
	-	80A・G82	80	-	-
150	150A	150A	150	150	130
	-	125A	125	150	125
150	-	100A・G104	100	150	125
	-	80A・G82	80	-	-

■ 防水フランジ



■ 小口径継手



呼称	防水鉄管用	鋼管用	電線管用
50	-	-	○
75	○	-	○
100	○	○	○
130	○	○	-
150	○	○	-

※200以上のサイズは、ご相談下さい。

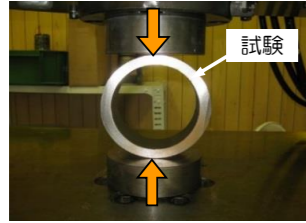
呼称	防水鉄管	適用配管	
		鋼管	厚鋼電線管
50/25	50	25A	G28
50/32	50	32A	G36
50/40	50	40A	G42
75/28	75	25A	G28
75/36	75	32A	G36
75/42	75	40A	G42
75/54	75	50A	G54

※上記の周辺商品の詳細(寸法)は、カタログ「地中化システム製品」に記載されています。

■ 防水鉄管シリーズの性能試験

1. 扁平試験

下図のように試験体を平板間に置き、徐々に荷重を加えて行き、最大荷重を測定します。軽量防水鉄管のテストピースは、円周1周にリブが無い場所を使用します。

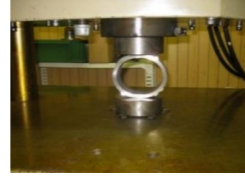


試験結果

品名	材質	設計寸法 (mm)		試験片長さ (mm)	最大荷重 (kN)
		内径	肉厚		
防水鉄管φ100	FC200	100	12	50	15.15
軽量防水鉄管φ100	FC450	100	8	50	35.20



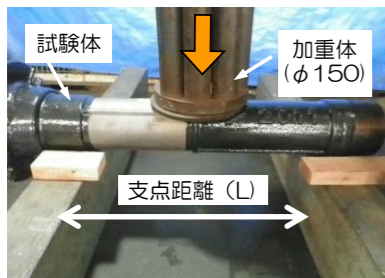
防水鉄管
最大荷重15.15kN



軽量防水鉄管
最大荷重35.20kN

2. 3点曲げ試験

下図のように試験体(防水鉄管及び軽量防水鉄管)の直管部の両端に台を置き支点距離の中央を加重量で加圧して、破壊加重を求めます。軽量防水鉄管は、軸方向のリブが45度傾けた位置で設置します。



試験結果

品名	材質	設計寸法 (mm)		支点距離 (mm)	荷重 (kN)
		内径	肉厚		
防水鉄管φ75×600	FC200	75	12	368	300.0
軽量防水鉄管φ75×600	FC450	75	8	368	314.2
防水鉄管φ100×900	FC200	100	12	700	147.8
軽量防水鉄管φ100×900	FC450	100	8	700	286.0



防水鉄管φ100
最大荷重147.8kN



軽量防水鉄管φ100
最大荷重286.0kN

国土交通省大臣官房官庁営繕部設備・環境課監修
公共建築設備工事標準図(電気設備工事編)
平成28年版からの標準図抜粋資料

地中線10 防水鉄管 WI₁ WI₂

地中線11 管路口防水装置 PEW1

地中線12 空管路防水栓 PEW2

番号	名称	番号	名称
1	継付金具	4	水密コンパウンド
2	パッキン	5	ボルト
3	パッキン	6	防水鉄管

番号	名称	番号	名称
1	ケーブル	3	継付金具
2	パッキン	4	連結板

番号	名称	番号	名称
1	本体	4	六角ボルト
2	ゴム輪	5	平座金
3	特殊ナット	6	移動防止金物



ケーブル地中引込みの定番
防水鉄管シリーズと周辺製品のご提案
現場の声と多様なニーズで進化を続けます



土井製作所は防水鉄管の長年の実績とノウハウで、お客様からの信頼を頂いています。現場のニーズの多様化にお答えするため、小口径、軽量、施工性UP製品、付属部品の品揃えなど、いろいろな形状の防水鉄管を開発しました。サイズ・用途に幅広く対応しております。



- 防水鉄管 営繕仕様タイプの定番品
- 防水鉄管50 50サイズの小口径防水鉄管
- 軽量防水鉄管 軽量化し、施工性を良くした防水鉄管
- 防水鉄管(アジャスト型) 型枠内に埋め込める防水鉄管
- 防水鉄管周辺製品 (管路口防水装置 異物継手 防水フランジ 小口径継手)



〒135-0016 東京都江東区東陽5-30-13 東京原木会館5F

TEL : 03-3647-0151 FAX : 03-3647-948

E-MAIL : cs@doi-web.com

ホームページ : http://www.doi-web.com

Facebookファンページ : http://www.facebook.com/doi.fbfp

